



01.09.2021

CITROËN Jumper Рефрижератор

Прайс-лист на автомобілі 2021 року

ВАРТІСТЬ АВТОМОБІЛЯ, грн	ВЕРСІЯ		4-35	4-35	4-40
	ДОВЖИНА		L2S	L3	L4
2.0 BlueHDi 160 МКПП-6	ЄВРО-6	ДИЗЕЛЬ	1 344 300	1 362 700	1 410 000
2.0 BlueHDi 160 МКПП-6 + ПАКЕТ "БІЗНЕС"	ЄВРО-6	ДИЗЕЛЬ	1 407 400	1 425 800	1 467 800

ПАКЕТ "БІЗНЕС"

Обладнання, яке входить до складу пакету:

Протитуманні фари	PR01	•	•	•
Радіоприймач+ Bluetooth + USB-роз'єм	RC57	•	•	•
Передній кондиціонер	RE01	•	•	•
Круїз-контроль	RG03	•	•	---
Зовнішні дзеркала заднього огляду (подвійне дзеркало) для кузова шириною 2,20 м	RX01	•	•	•
Посилена задня підвіска для складних трансформацій (дволистові ресори + стабілізатор поперечної стійкості)	SE16	•	•	•

БАЗОВЕ ОБЛАДНАННЯ АВТОМОБІЛЯ:

ОСНОВНЕ ОБЛАДНАННЯ:

Ізотермічний кузов-фургон "LAMBERET Frigoline" класа FRC. Температурний режим 0°C...-20°C з коефіцієнтом теплопровідності K< 0,4 W/m2 по АТР. (Опція KY06 обов'язкова для замовлення)

Холодильне обладнання "Carrier VIENTO 300"

БЕЗПЕКА

ABS - антиблокувальна система гальм
AFU - система допомоги при екстремому гальмуванні
ESP - електронна система стабілізації і ASR - антибуксувальна система
Сигналізатор про непристібнуті ремені безпеки
Фронтальна подушка безпеки водія
Центральний замок + пульт PLIP
Імобілайзер

КОМФОРТ

Адаптивний підсилювач керма
Роз'єм для установки додаткового обладнання, необхідного для трансформації автомобіля
Бортовий комп'ютер
Регулювання рульової колонки по вильоту
Відсіки для речей у дверях
Багажна полиця над сидінням водія (• разом із HC07)
Бардачок із замком на приладовій панелі об'ємом 11,4 літри
Електричні склопідйомники передніх дверей
Зовнішні дзеркала заднього огляду з електрорегулюванням та обігрівом
Хронотахограф цифровий
Посилена задня підвіска (дволистові ресори) (недоступно з UA04)
Паливний бак 90 літрів

ІНТЕР'ЄР

Оздоблення салону чорною тканиною
Сидіння водія, що регулюється по висоті і з підлокітником + Двомісне пасажирське сидіння в 1-му ряді
Програмований передпусковий догрівач двигуна Webasto

МУЛЬТИМЕДІА

Радіопідготовка (довга антена+електропроводка)

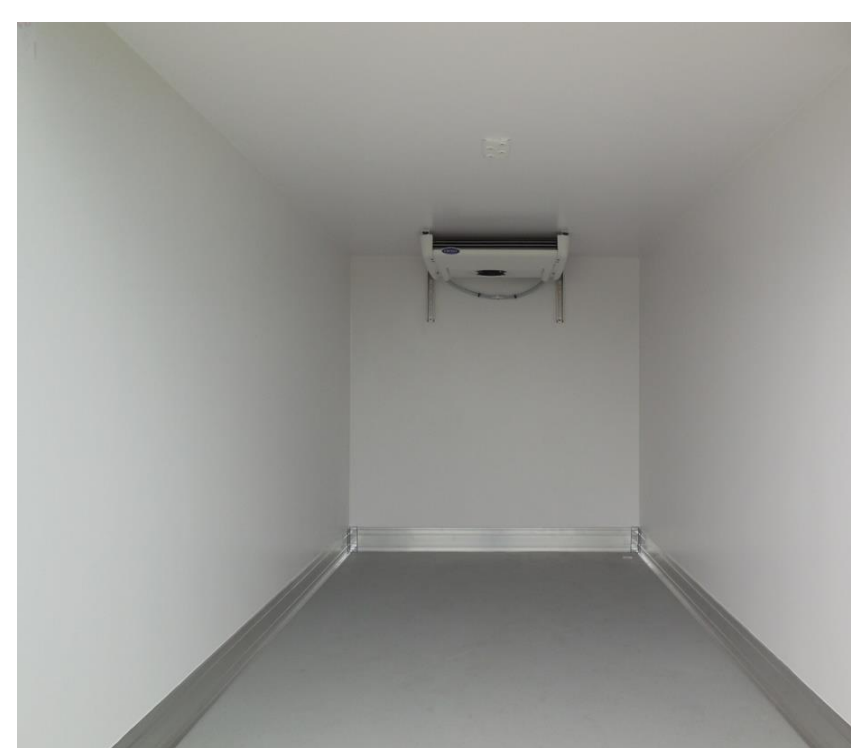
ОСВІТЛЕННЯ ТА ОГЛЯДОВІСТЬ

Галогенові фари головного світла

ЕКСТЕР'ЄР

Захисні молдинги на передні колісні арки
Стандартні колеса 215/75 R16C
Повнорозмірні колісні ковпаки
Фарба емаль (БІЛА)

ЧОМУ CITROËN Jumper?



Розміри / Вага ізотермічної будки	L2S	L3	L4
Зовнішні розміри:			
довжина, мм	3 250	3 650	4 250
ширина, мм	2 237		
Внутрішні розміри:			
довжина, мм	3 280	3 480	4 080
ширина, мм	2 067		
висота, мм	1 950		
Обсяг вантажного відділення, м³	13,2	14,0	16,4
Вага будки, кг	695 (± 5%)	720 (± 5%)	830 (± 5%)



Нова ручка "Easy Handle" з одним рухом, на задніх дверях



Висувна драбина



Композитні панелі (харчовий гелеобразний шар - поліефір - поліуретан), оснащені алюмінієвими вставкам



Світлодіодний світильник з перемикачем всередині кабіни

* Всі зображення автомобіля, кузова та салона наведені як приклад і можуть відрізнятися від фактичного



ПРАЙС-ЛИСТ НА ДОДАТКОВЕ ОБЛАДНАННЯ ДЛЯ ЗАМОВЛЕННЯ:

ДОДАТКОВЕ ОБЛАДНАННЯ	ВЕРСІЯ	4-35	4-35	4-40
	ДОВЖИНА	L2S	L3	L4
Проводка для підключення додаткового навісного обладнання (Опція обов'язкова для замовлення "Ізотермічного кузова")	KY06	0	0	0
Захист двигуна	FX01	3430	3430	3430
Фронтальна подушка безпеки переднього пасажирів	NN01	7120	7120	7120
Сигналізація (AB04)+ Суперблокування (VB10)	WC05	12660	12660	12660
Радіоантена, що вмонтована у праве дзеркало + Зовнішні дзеркала заднього огляду з електрорегулюванням та підігрівом	AT14	6330	6330	6330
Попередня підготовка (4 динаміка)	RC29	2640	2640	2640
Радіоприймач+ Bluetooth + USB-роз'єм	RC57	14510	14510	14510
Пакет курця (попільничка + прикурювач)	AD01	1060	1060	1060
Хронотахограф цифровий	HC07	15830	15830	•
Посилена задня підвіска (дволистові ресори) (недоступно з UA04)	SE08	4220	4220	•
Посилена задня підвіска для складних трансформацій (дволистові ресори + стабілізатор поперечної стійкості) (недоступно з UA04)	SE16	5280	5280	5280
Задня пневматична підвіска із можливістю регулювання під час стоянки	UA04	52760	52760	52760
Кондиціонер + охолодження центрального бардачка	RE01	31660	31660	31660
Клімат - контроль + охолодження центрального бардачка	RE07	42210	42210	42210
Додатковий підігрів спереду	DK01	9230	9230	9230
Передні бризговики	PE01	2110	2110	2110
Індивідуальне пасажирське сидіння, що регулюється по висоті (двомісна кабіна) (• разом із NA01)	WM08	3170	3170	3170
Підігрів сидіння водія	NA03	5280	5280	5280
Підігрів сидіння водія і пасажирів + двомісна кабіна (виключає базове обладнання WM06)	NA01	5800	5800	5800
Протитуманні фари (• разом із ND02)	PR01	4220	4220	4220
Омивач фар високого тиску + Протитуманні фари	ND02	8710	8710	8710
Атермальне лобове скло + система автоматичного включення склоочисників і фар (доступно до 01.08.2021р.)	VF07	11080	11080	11080
Зовнішні дзеркала заднього огляду (подвійне дзеркало) для кузова шириною 2,20 м (недоступно разом із HU02)	RX01	2110	2110	2110
Зовнішні дзеркала заднього огляду (подвійне дзеркало) для кузова шириною 2,35 м (недоступно разом із HU02)	RX05	5280	5280	5280
Зовнішні дзеркала заднього огляду (подвійне дзеркало) з функцією електроскладання, електрорегулюванням та обігрівом	HU02	6600	6600	6600
Захисні молдинги на передні колісні арки	XX01	---	1320	•
Фарба емаль (ТЕМНО СИНІЙ 4PP0, СИНІЙ 5VP0, ЧЕРВОНИЙ 1XP0)	OPP0	10550	10550	10550
Фарба металік	OMM0	15830	15830	15830

ПЕРЕГЛЯНУТИ
АВТО В НАЯВНОСТІ

ЗАМОВИТИ
ОНЛАЙН КОНСУЛЬТАЦІЮ

• - базове обладнання автомобіля
XX XXX грн. - вартість додаткової платної опції
--- не підлягає встановленню
МКПП - механічна коробка перемикання передач

- Ціни на автомобілі та додаткові опції вказані в гривнях, у тому числі ПДВ. Спеціальні ціни дійсні з 01.09.2021 по 30.09.2021 на обмежену кількість автомобілів 2021 року виробництва, що знаходяться в період дії спеціальної акції в Україні.
- У разі замовлення автомобіля, що знаходиться в процесі виробництва або транспортування, ціна буде розрахована на основі діючого прайс-листа на день придбання і буде визначена в договорі купівлі-продажу. Вказані ціни є рекомендованими і можуть відрізнятися від остаточної вартості реалізації автомобіля на момент поставки в Україну.
- ТОВ «Пежо Сітроен Україна» залишає за собою право на корегування цін, склад комплектації та вилучати з асортименту певні позиції без попереднього повідомлення. Не є публічною офертою. Даний прайс-лист призначений тільки для інформаційних цілей і не може бути використаний як документ, що встановлює зобов'язання компанії ТОВ «Пежо Сітроен Україна». За довідками про актуальну інформацію просимо звертатися до офіційних дилерських центрів компанії ТОВ «Пежо Сітроен Україна».

На автомобілі діє гарантія 2 роки без обмеження пробігу
Додаткова інформація на www.citroen.ua